

2 ZIMMER TYP 27 A

GWS

0 1 2m

AM BEISPIEL TOP 609

6. OBERGESCHOSS

55,70 m² / 2 ZIMMER

DACHTERRASSE

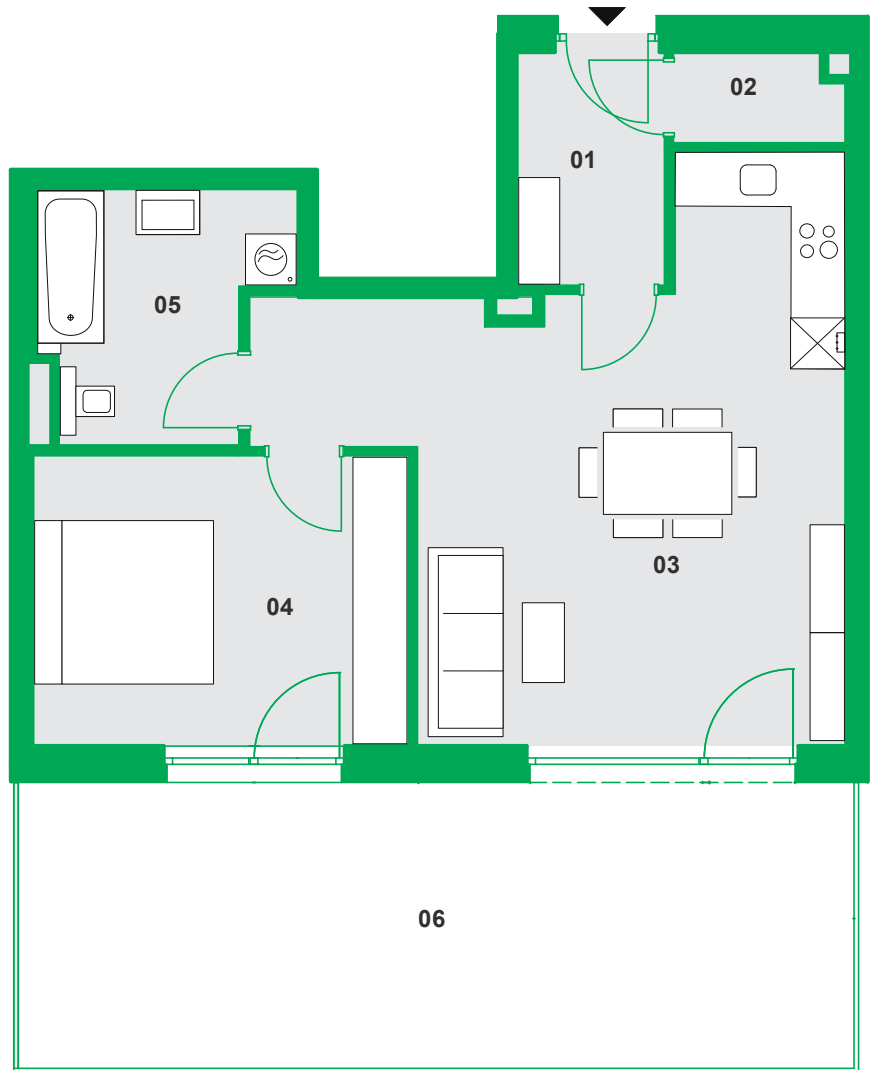
FLÄCHENAUFSTELLUNG

WOHNFLÄCHE

| | | |
|----|-------------|----------------------|
| 01 | Vorraum | 4,19 m ² |
| 02 | Abstellraum | 1,79 m ² |
| 03 | Wohnküche | 29,51 m ² |
| 04 | Schlafen | 13,44 m ² |
| 05 | Bad & WC | 6,77 m ² |

NEBENFLÄCHEN

| | | |
|----|--------------|----------------------|
| 06 | Dachterrasse | 28,77 m ² |
|----|--------------|----------------------|



DIESEM TYP ENTSPRECHENDE WOHNUNGEN*

6.OG / Top 602 / DT

*Die Verfügbarkeit der Wohnungen entnehmen Sie bitte der Preisliste.

Bei dem dargestellten Plan handelt es sich um einen Beispielgrundriss. Die abgebildeten Möbel und Gegenstände sind nicht Bestandteil des Lieferumfangs und dienen nur als Einrichtungsvorschlag. Technische Änderungen sind vorbehalten. Es wird keinerlei Haftung für Vollständigkeit und Aktualität übernommen. Stand November 2019