

2 ZIMMER TYP 27 B



AM BEISPIEL TOP 610

6. OBERGESCHOSS

59,63 m² / 2 ZIMMER

DACHTERRASSE

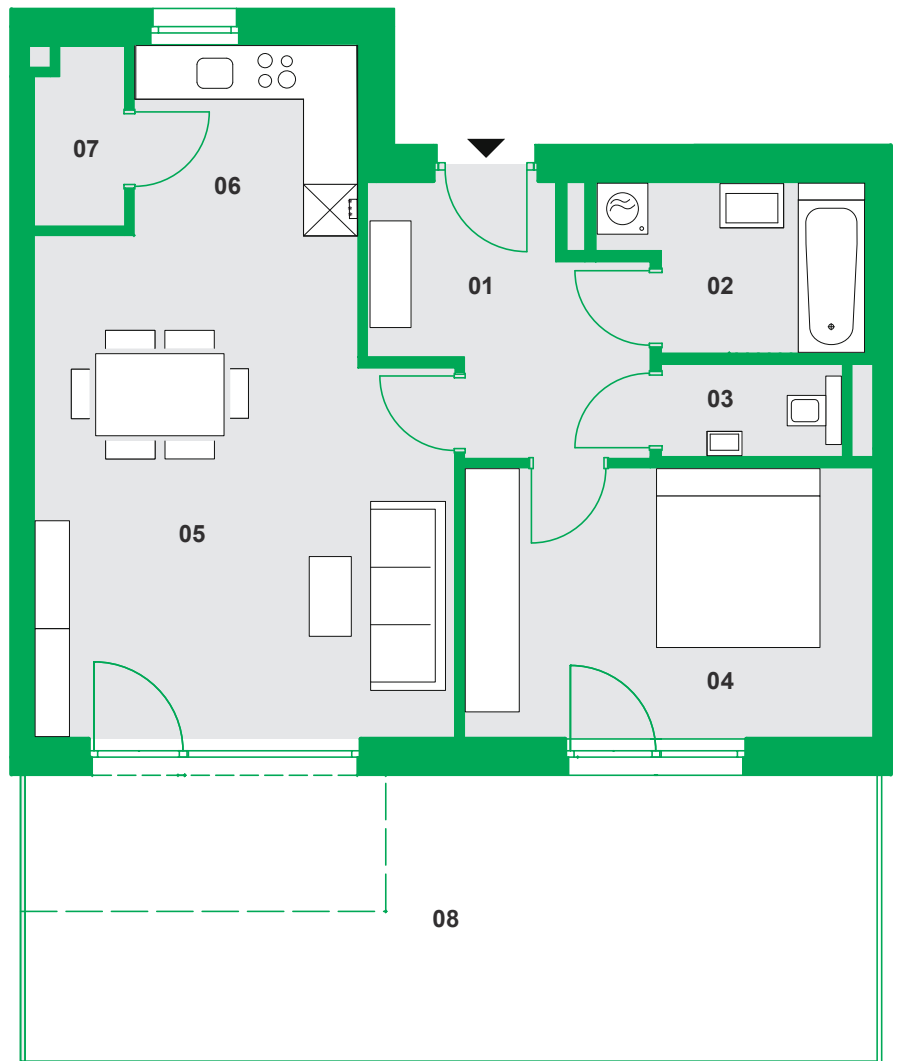
FLÄCHENAUFSTELLUNG

WOHNFLÄCHE

01	Vorraum	7,42 m ²
02	Bad	4,83 m ²
03	WC	2,04 m ²
04	Schlafen	13,73 m ²
05	Wohnen	24,52 m ²
06	Küche	5,19 m ²
07	Abstellraum	1,90 m ²

NEBENFLÄCHEN

08	Dachterrasse	29,34 m ²
----	--------------	----------------------



DIESEM TYP ENTSPRECHENDE WOHNUNGEN*

6.OG / Top 603 / DT

*Die Verfügbarkeit der Wohnungen entnehmen Sie bitte der Preisliste.

Bei dem dargestellten Plan handelt es sich um einen Beispielgrundriss. Die abgebildeten Möbel und Gegenstände sind nicht Bestandteil des Lieferumfangs und dienen nur als Einrichtungsvorschlag. Technische Änderungen sind vorbehalten. Es wird keinerlei Haftung für Vollständigkeit und Aktualität übernommen. Stand November 2019