

3 ZIMMER TYP 35

AM BEISPIEL TOP 601

6. OBERGESCHOSS

69,47 m² / 3 ZIMMER

DACHTERRASSE

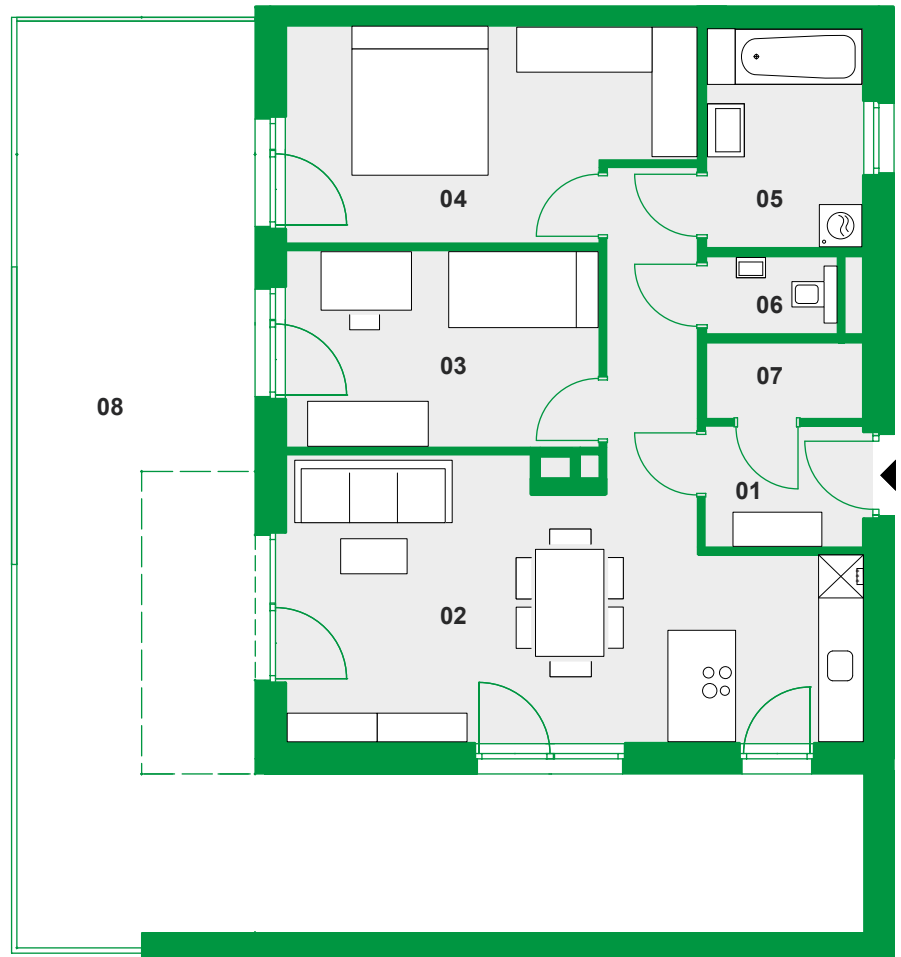
FLÄCHENAUFSTELLUNG

WOHNFLÄCHE

01	Vorraum	3,36 m ²
02	Wohnküche	30,90 m ²
03	Zimmer	10,96 m ²
04	Schlafen	14,38 m ²
05	Bad	6,03 m ²
06	WC	1,76 m ²
07	Abstellraum	2,08 m ²

NEBENFLÄCHEN

08	Dachterrasse	54,51 m ²
----	--------------	----------------------



*Die Verfügbarkeit der Wohnungen entnehmen Sie bitte der Preisliste.

Bei dem dargestellten Plan handelt es sich um einen Beispielgrundriss. Die abgebildeten Möbel und Gegenstände sind nicht Bestandteil des Lieferumfangs und dienen nur als Einrichtungsvorschlag. Technische Änderungen sind vorbehalten. Es wird keinerlei Haftung für Vollständigkeit und Aktualität übernommen. Stand November 2019